

Instrucciones de actuación en caso de emergencia

Si descubre una emergencia:

- Mantenga la calma.
- No grite.
- Comunique el suceso al Centro de Control y Coordinación de la forma más rápida.

En caso de evacuación:

- Permanezca atento a las comunicaciones y a la información que le faciliten los componentes de los equipos de emergencia.
- Evacúe con rapidez, pero no corra. No lleve objetos voluminosos. No obstruya las salidas.
- Ayude, si puede, a personas con movilidad reducida.
- En caso de incendio camine agachado protegiéndose la nariz y boca con un pañuelo, en dirección contraria al humo.
- Manténgase en silencio para poder escuchar las indicaciones del personal.
- No debe tocar los cables caídos.

Prohibiciones durante la evacuación:

- Separarse del grupo evacuado.
- Dejar huecos en las filas de evacuación.
- Correr, empujarse o atropellarse.
- Detenerse.
- Retroceder por algo o por alguien.
- Utilizar los ascensores.
- Abandonar los puntos de reunión hasta nueva orden.

Instrucciones de actuación en caso de emergencia

En caso de amenaza de bomba:

- Intente alargar lo más posible la conversación.
- Estimule la charla con el objeto de recibir la mayor información posible.

Señalización

	Equipo de Alarma y Evacuación
	Boca de Incendio Equipada (B.I.E.)
	Extintor
	Dirección Equipos contra Incendios
	Riesgo Eléctrico
	Prohibido apagar con agua
	Prohibido Fumar
	Dirección de Evacuación



Escuela Técnica Superior de
Ingeniería de Edificación

PLAN DE AUTOPROTECCIÓN: ETSIE

Instrucciones de actuación
en caso de emergencia

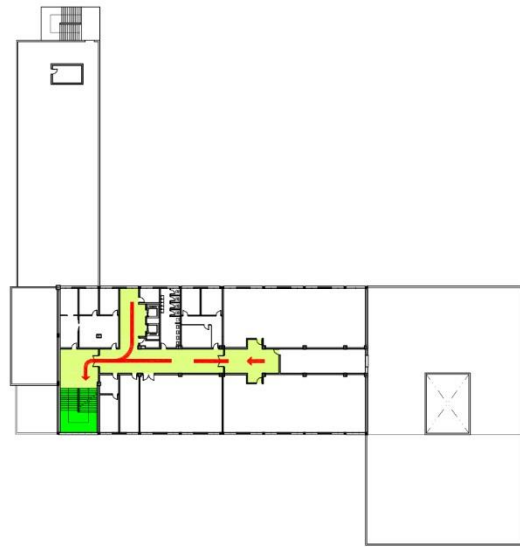


E. T. S. de
Ingeniería de
Edificación

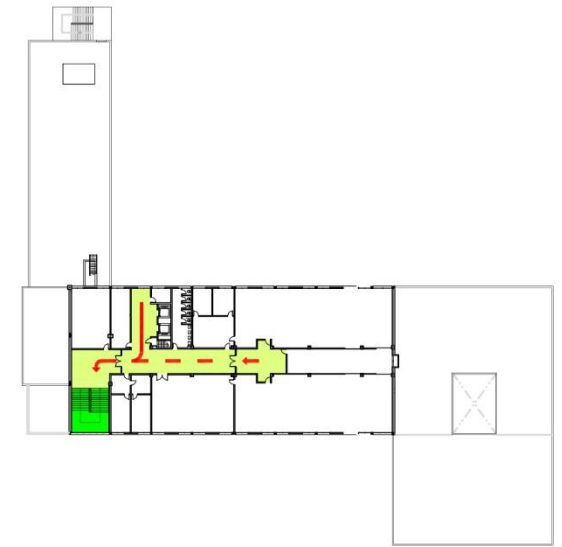
Universidad de Sevilla
Octubre de 2010



PLANTA SEGUNDA.



PLANTA TERCERA.



PLANTA CUARTA.



TELÉFONOS DE INTERÉS EN CASO DE EMERGENCIAS:

Seguridad Campus Reina Mercedes: 954 551 194

Emergencias: 112

Policía Nacional: 091 / 954 289 300

Policía Local: 092

Bomberos: 080 / 081

Protección Civil: 954 234 040

Asistencia Sanitaria: 061 / 954 480 000



PLANTA BAJA.



PLANTA PRIMERA.



Escuela Técnica Superior de
Ingeniería de Edificación