

INSTALACIONES EXISTENTES

SEGURIDAD

- ALUMBRADO AUTÓNOMO DE EMERGENCIA
- SEÑALIZACIÓN FOTOLUMINISCENTE DE MEDIOS DE EXTINCIÓN Y VÍAS DE EVACUACIÓN
- SIRENAS DE ALARMA

DETECCIÓN

- DETECCIÓN AUTOMÁTICA DE INCENDIOS PUNTO A PUNTO
- PULSADORES DE ALARMA POR ZONAS

PROTECCIÓN

- SECTORES INDEPENDIENTES DE INCENDIOS
- PUERTAS CORTAFUEGOS CON ACCIONAMIENTO ELECTROMAGNÉTICO. APERTURA CON BARRA ANTIPÁNICO

EVACUACIÓN

- ESCALERAS EXTERIORES DE EVACUACIÓN
- VÍAS DE EVACUACIÓN SEÑALIZADAS

EXTINCIÓN

- ALGIBE Y GRUPO DE PRESIÓN DE AGUA
- RED HÚMEDA PARA AGUA DE INCENDIOS
- ARMARIOS FIJOS CON BOCAS DE INCENDIOS EQUIPADAS
- TOMA DE AGUA DE BOMBEROS EN FACHADA
- EXTINTORES PORTÁTILES
- RED DE HIDRANTES MUNICIPAL
- RED DE COLUMNA SECA

IDENTIFICACIÓN DE LAS SEÑALIZACIONES EXISTENTES EN EL EDIFICIO



SALIDA DE EMERGENCIA



VÍA DE EVACUACIÓN



PUERTA EQUIPADA CON BARRA ANTIPÁNICO



VÍA DE EVACUACIÓN DESCENDENTE



BOCA DE INCENDIO EQUIPADA (BIE)



PULSADOR DE EMERGENCIA



EXTINTOR PORTÁTIL



SIRENA DEL SISTEMA DE DETECCIÓN DE INCENDIOS



ASCENSOR
NO UTILIZAR EN CASO DE EMERGENCIA



PLANO "USTED SE ENCUENTRA AQUÍ"



DUCHA DE EMERGENCIA

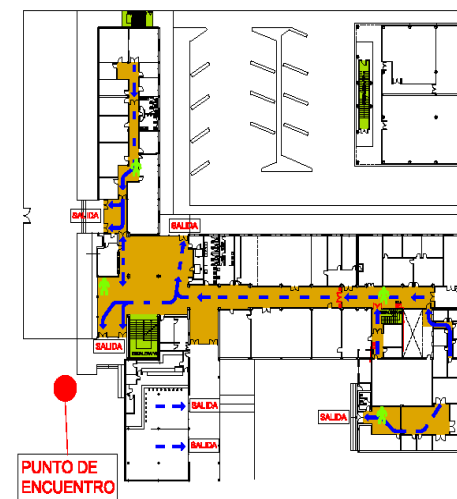


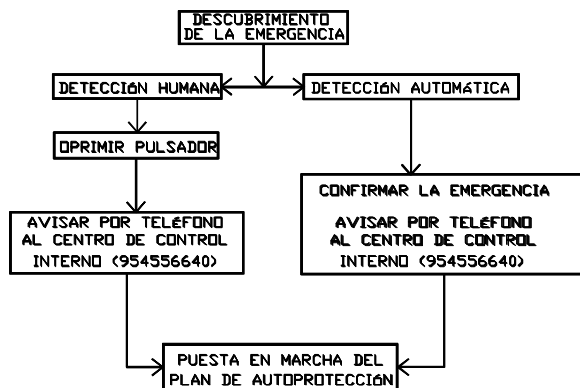
LAVAOJOS DE EMERGENCIA

INSTRUCCIONES EN CASO DE EVACUACIÓN

- DESALOJE LA ZONA UTILIZANDO LA RUTA DE EVACUACIÓN MARCADA Y SEÑALIZADA
- NO UTILICE LOS ASCENSORES NI SAQUE VEHÍCULOS DEL APARCAMIENTO
- SIGA LAS INSTRUCCIONES QUE LE COMUNIQUEN EL PERSONAL DEL CENTRO
- EN EL EXTERIOR DIRÍJASE AL PUNTO DE ENCUENTRO: ZONA EXTERIOR DE LA ZONA PRINCIPAL
- EVITE OBSTACULIZAR LAS VÍAS DE ACCESO
- NO REGRESE AL EDIFICIO HASTA QUE COMUNIQUEN EL FINAL DE LA EMERGENCIA

VÍAS DE EVACUACIÓN DE EMERGENCIAS





UTILIZACIÓN DE EXTINTORES



1. QUITAR PRECINTO DE SEGURIDAD; TIRAR DE LA ANILLA ENÉRGICAMENTE



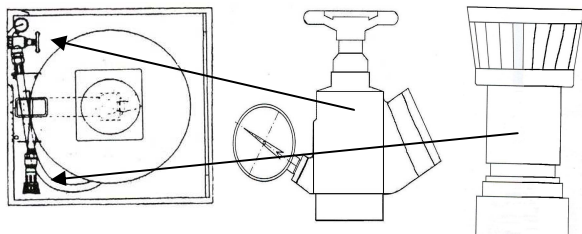
2. COGER LA MANETA Y PRESIONAR LA PALANCA DE DISPARO.



3. DIRIGIR EL CHORRO A LA BASE DE LAS LLAMAS. EVITAR QUE UNA PRESIÓN EXCESIVA PROPAGUE EL FUEGO A OTRAS ZONAS. MOVER LA MANGUERA EN ZIG-ZAG BARRIENDO LA SUPERFICIE INCENDIADA. ASEGURAR SIEMPRE UN CAMINO DE ESCAPE

UTILIZACIÓN DE BIE`s

1. DESENNOLLAR LA TOTALIDAD DE LA MANGUERA.
2. ABRIR VÁLVULA DEL AGUA.
3. GIRAR LA LANZA PARA POSICIÓN DE CHORRO O PULVERIZADO.
4. DIRIGIR EL CHORRO A LA BASE DE LA LLAMA.
5. NO UTILIZAR PARA ELEMENTOS ELÉCTRICOS



SI DESCUBRE UN INCENDIO

- COMUNIQUE A CONSERJERÍA O AL PERSONAL DEL CENTRO LA SITUACIÓN DEL FUEGO.
- INTENTE APAGARLO CON LOS EXTINTORES QUE ENCUENTRE A SU ALCANCE.
- SI PRENDE SU ROPA, TIÉNDASE EN EL SUELO Y RUEDE.
- SI HAY HUMO ABUNDANTE GATEE.
- UTILICE LA VÍA DE EVACUACIÓN PREVISTA PARA SU SECTOR.
- NO UTILICE LOS ASCENSORES.
- MANTENGA LA CALMA. NO GRITE NI CORRA
- TELÉFONO DEL CENTRO DE CONTROL INTERNO **954556640**.
- TELÉFONO DEL CENTRO DE CONTROL EXTERNO **954551194**.



Servicio de Mantenimiento
Subdirección de C.C. y A.L.

Información sobre

**Plan de
Autoprotección**

**Escuela
Técnica
Superior de
Ingeniería de
Edificación**

INFORMACIÓN ELABORADA POR:

SERVICIO DE MANTENIMIENTO
Subdirección Control de Calidad y Aplicaciones Legislativas

Tel.954.485.735

Fax:954 / 485734
Correo-e:Manten7@us.es